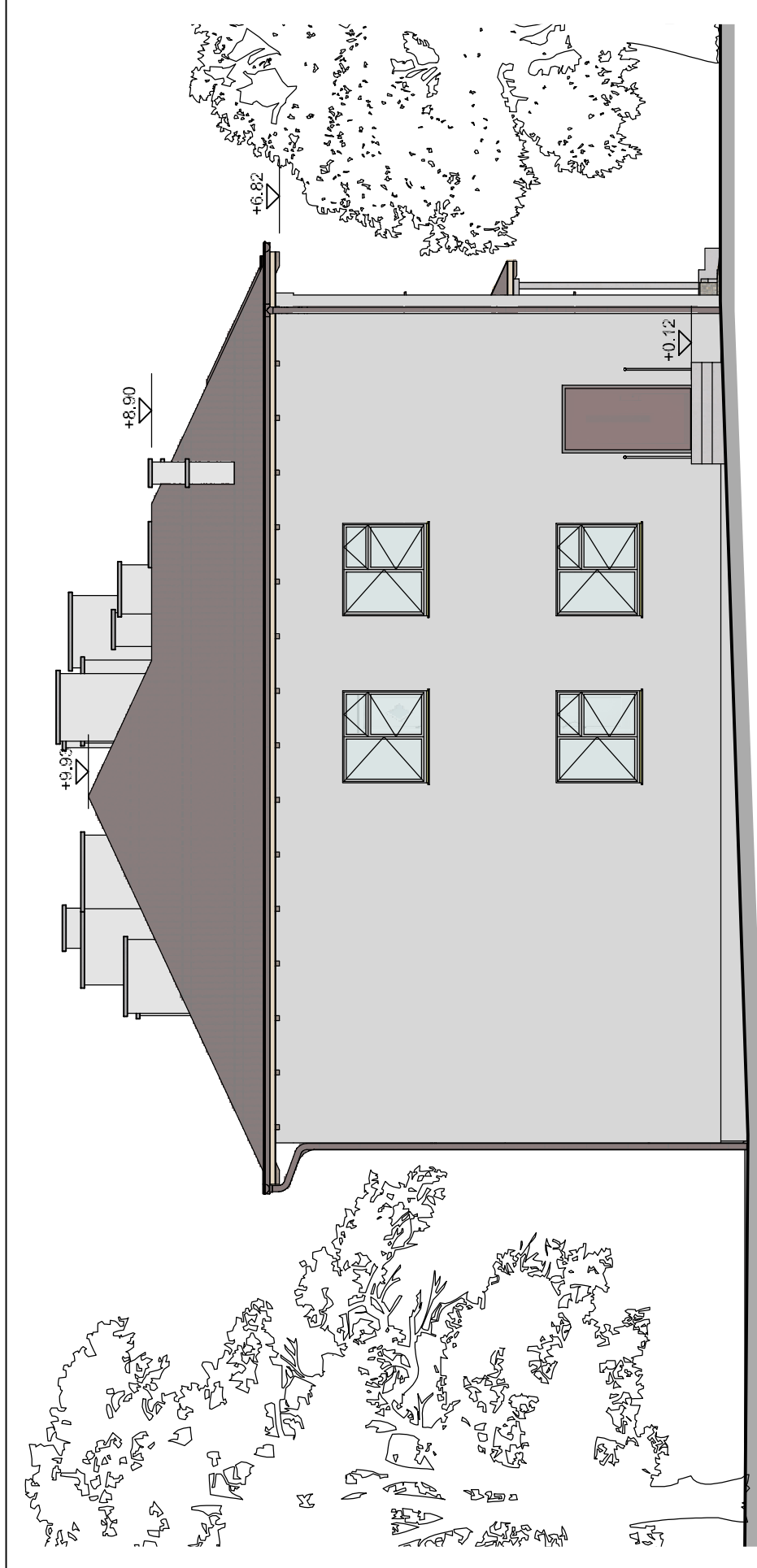
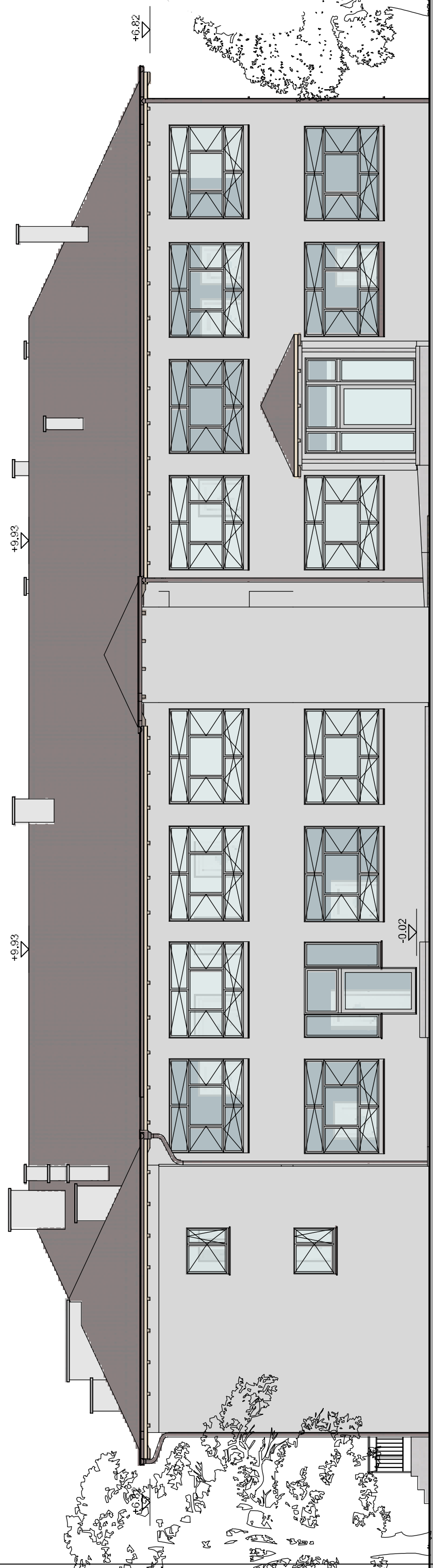


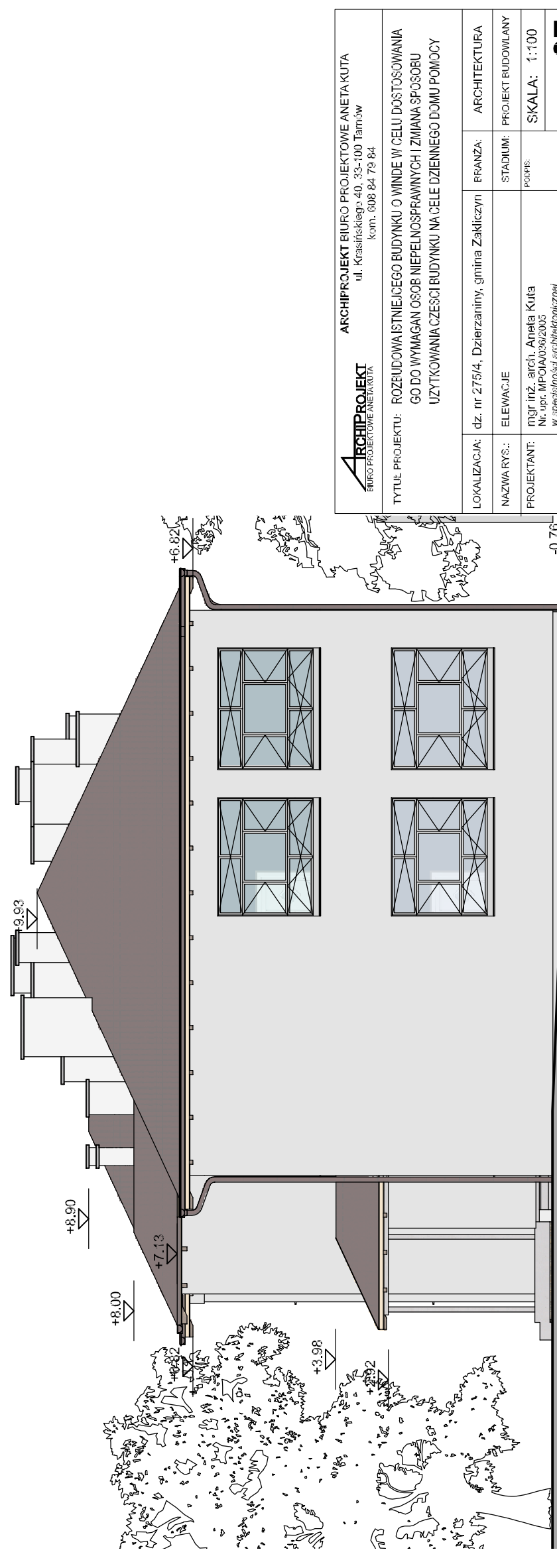
ELEWACJA POŁUDNIOWA



ELEWACJA WSCHODNIA



ELEWACJA PÓŁNOCNA



ELEWACJA ZACHODNIA

<b>ARCHIPROJEKT</b> BIURO PROJEKTOWE ANETA KUTA	
ul. Kasimierza 14, 25-00 Tamów	
Kam. 108 84 72 04	
<b>TYTUŁ PROJEKTU:</b> ROZBUDOWA I STANOWISZCZENIA W CELU DOSTOSOWANIA GO DO WYMAGAŃ OSÓB NIEPEŁNOSPRAWNYCH ZMIANA SPOSOBU UŻYTKOWNIA CZĘŚCI BUDYNKU NA CELE DZIENNEGO DOMU POMOCY	
<b>LOKALIZACJA:</b> dz. nr 275/4, Dzierżanin, gmina Zaleski	<b>EPANZA:</b> ARCHITEKTURA
<b>NAZWA RYS.:</b> ELEWACJE	<b>STADIUM:</b> PROJEKT BUDOWLANY
<b>PROJEKTANT:</b> mgr inż. arch. Aneta Kuta w specjalności architektonicznej	<b>PODATEL:</b> SKALA: 1:100
<b>SPRAWDZĄCY:</b> mgr inż. arch. Piotr Baka w specjalności architektonicznej	<b>PODATEL:</b> RYS. NR: <b>07</b>
<b>DATA:</b> 06.2018 r.	

Wzrostło przez zrzeczenie się w imieniu architekta