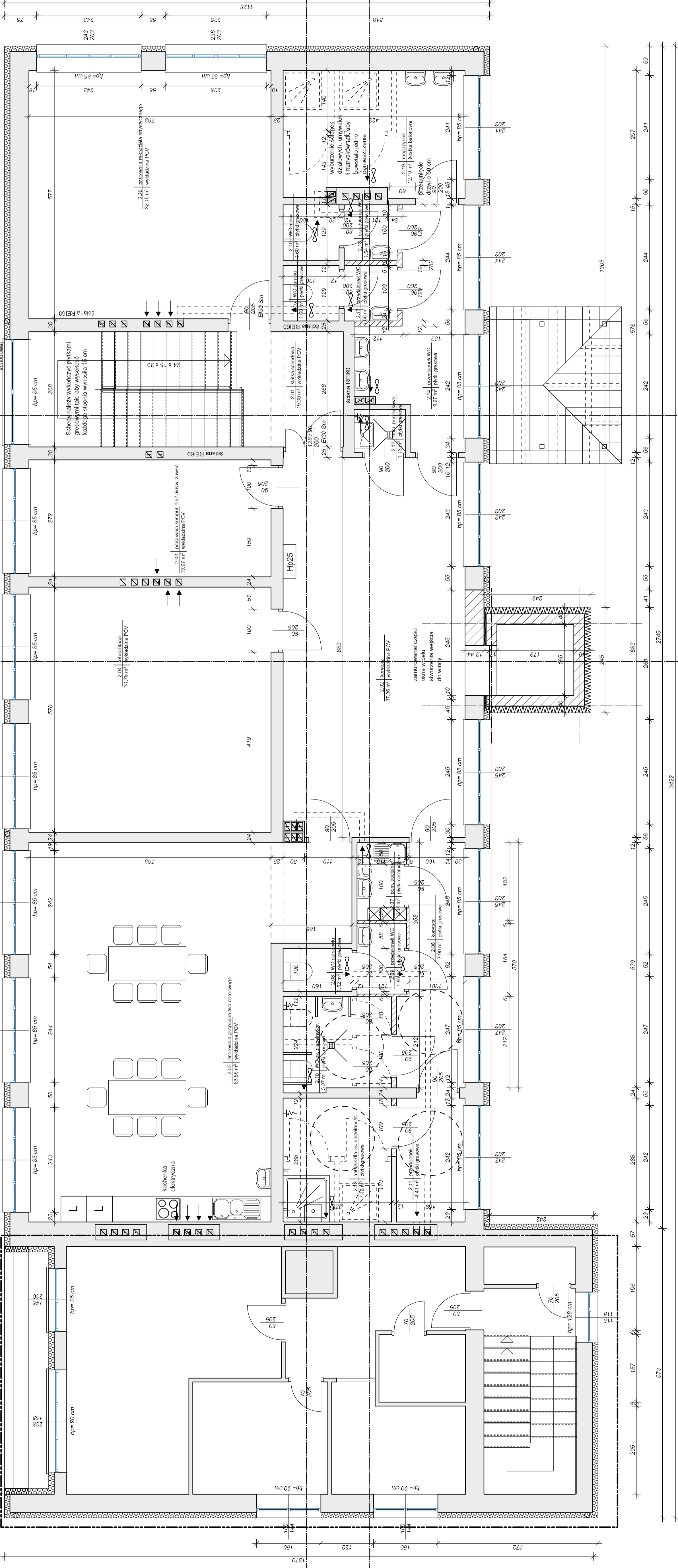


**CZĘŚĆ BUDYNKU NIE OBJĘTA OPRACOWANIEM**

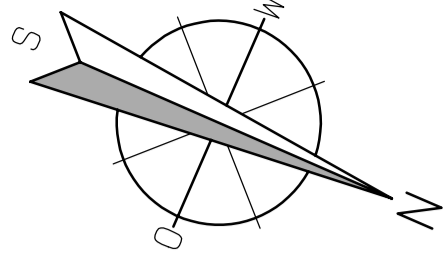


Zestawienie pomieszczeń piętra

Lp.	Pomieszczenie	pow. użytkowa
2.01	klatka schodowa	19,30 m <sup>2</sup>
2.02	korytarz	36,36 m <sup>2</sup>
2.03	pracownia komputer-fot./aktywiz. zawod.	15,07 m <sup>2</sup>
2.04	rehabilitacja	31,76 m <sup>2</sup>
2.05	pracownia gospodarstwa domowego	59,58 m <sup>2</sup>
2.06	korytarz	7,90 m <sup>2</sup>
2.07	pomieszczenie socjalne	2,04 m <sup>2</sup>
2.08	WC personelu	1,52 m <sup>2</sup>
2.09	przedsiónek WC	1,86 m <sup>2</sup>
2.10	WC dla os. niepełnosprawnych	5,37 m <sup>2</sup>
2.11	przedsiónek	4,43 m <sup>2</sup>
2.12	natysek dla os. niepełnosprawnych	7,12 m <sup>2</sup>
2.13	pomieszczenie porządkowe	1,13 m <sup>2</sup>
2.14	przedsiónek WC	9,97 m <sup>2</sup>
2.15	WC damski	1,60 m <sup>2</sup>
2.16	WC męski	1,60 m <sup>2</sup>
2.17	przedsiónek WC	1,56 m <sup>2</sup>
2.18	przedsiónek WC	1,54 m <sup>2</sup>
2.19	magazynek	12,10 m <sup>2</sup>
2.20	pracownia rekordziela artystycznego	32,15 m <sup>2</sup>
Razem:		247,96 m <sup>2</sup>

**Uwagi:**  
 Projekt branży architektonicznej należy rozpatrywać wraz ze wszystkimi pozostałymi branżami.  
 Konstrukcje zgodnie z projektem branżowym konstrukcyjnym.  
 Należy uwzględnić przebieg i plany instalacyjne zgodnie z projektami branżowymi.

- Legenda:**
- istniejące ściany
  - wyburzenia
  - nowe ściany wstępy - ściana żelbetowa + 20 cm wełny mineralnej
  - nowe ściany dzielące z bloczków betonu komórkowego



**ARCHITEKT BUREAU PROJEKTOWE ANETA KUTA**  
 ul. Wierzyńska 10  
 01-654 Warszawa

**Tytuł projektu:** CZĘŚĆ BUDYNKU NIE OBJĘTA OPRACOWANIEM  
 DOSTĘPNOŚĆ DO WYMAĞANEJ CZĘŚCI BUDYNKU NA CELE DZIENNEGO DOMU POMOCY

**LOKALIZACJA:** ul. nr 2754, Działalność, gm. Zakrzewo

**MAJĄTKOWY:** REZULTAT  
 INŻYNIER: ARCH. ANETA KUTA  
 NIP: 141-000-0000  
 WYKONAWCA: ANETA KUTA

**BRANŻA:** ARCHITEKTURA  
**STADIUM:** WYKONAWCZY  
**PROJEKTANT:** ANETA KUTA

**SKALA:** 1:50  
**RYS. NR:** 03  
**DATA:** 10.2018 r.