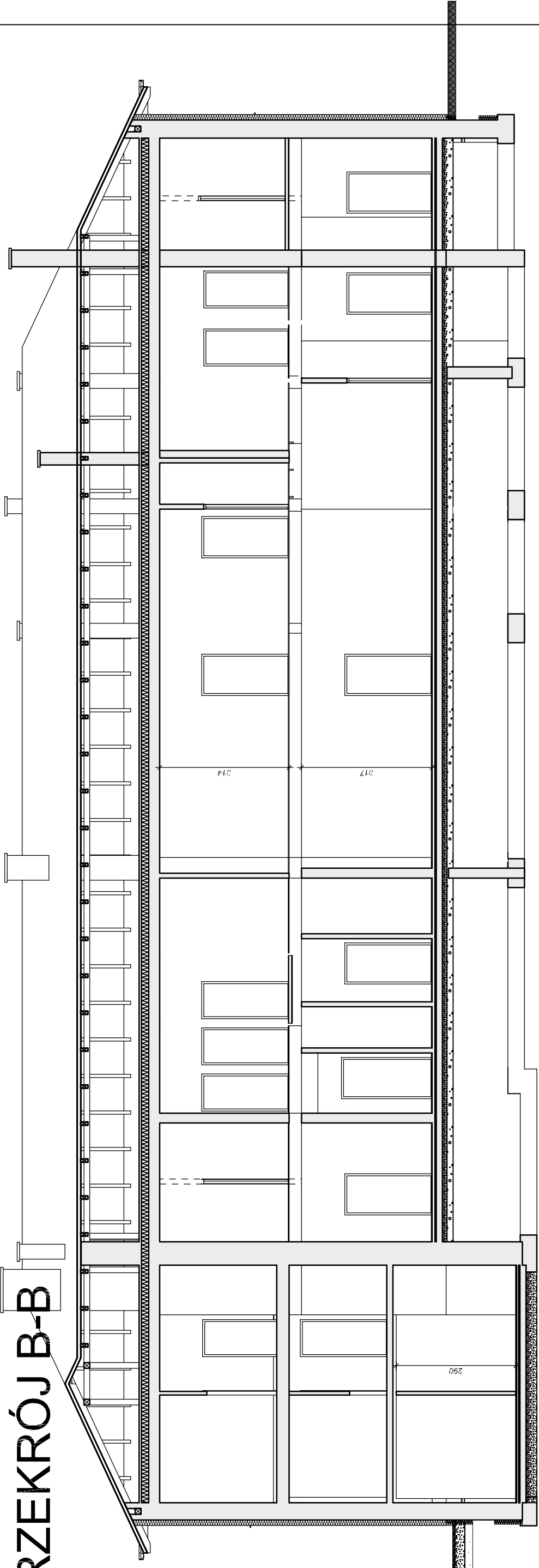
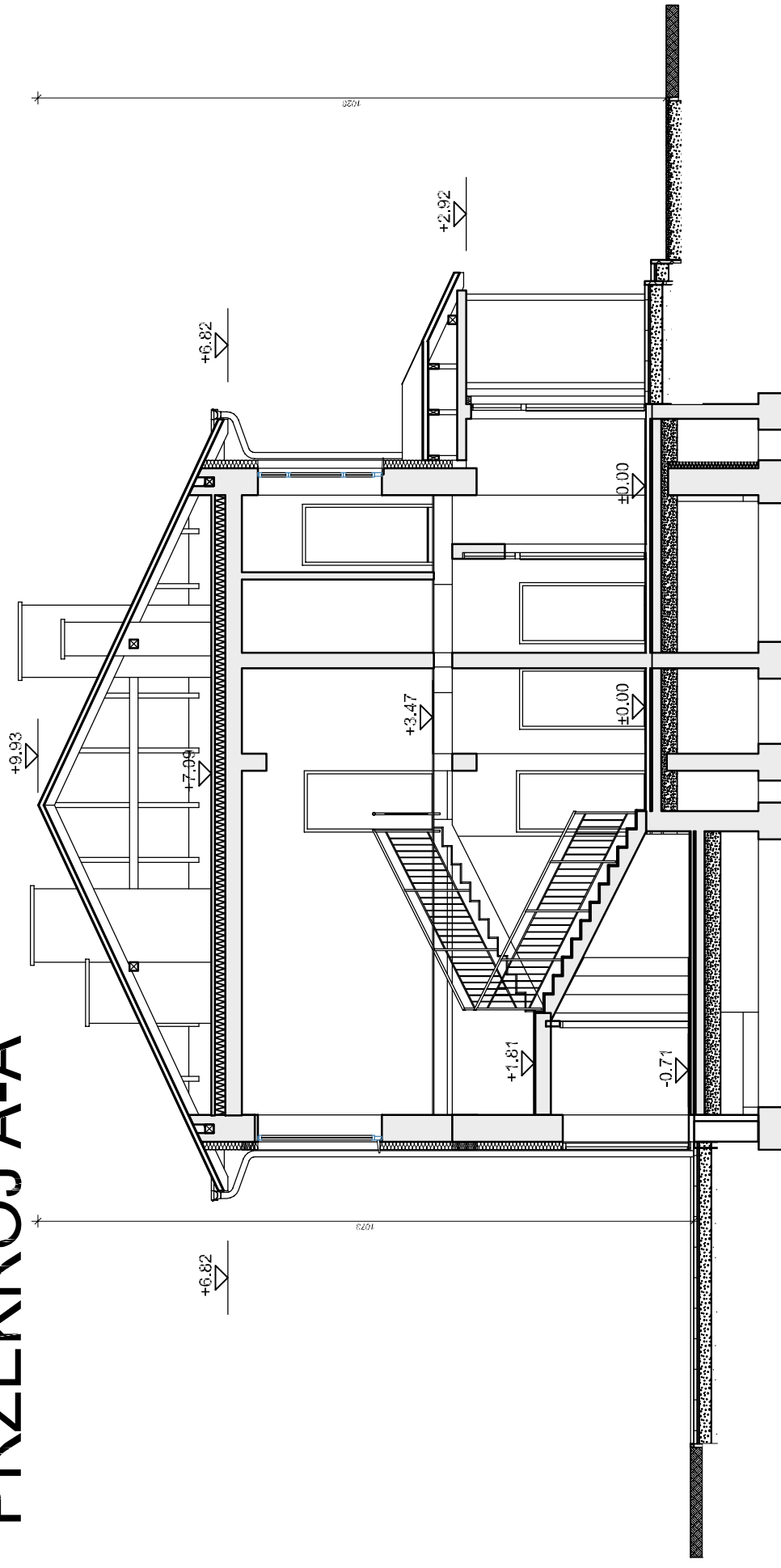


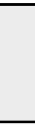
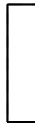
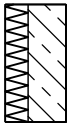
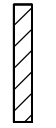
PRZEKRÓJ B-B




PRZEKRÓJ A-A



Legenda:

-  istniejące ściany
-  wyburzenia
-  nowe ściany windy - ściana żelbetowa + 20 cm wełny mineralnej
-  nowe ścianki działowe z bloczków betonu komórkowego

Uwaga:
 Projekt branży architektonicznej należy rozpatrywać wraz ze wszystkimi pozostałymi branżami.
 Konstrukcją zgodnie z projektem branżowym konstrukcyjnym.
 Należy uwzględnić przejścia i pionry instalacyjne zgodnie z projektami branżowymi.

| | | | |
|---|---|--|--------------------|
|  ARCHIPROJEKT BIURO PROJEKTOWE ANETA KUTA ul. Klaszyskiego 40, 33-100 Tamów kom. 608 84 79 84 | | TYTUŁ PROJEKTU: ROZBUDOWA ISTNIEJĄCEGO BUDYNKU O WINDE W CELU DOSTĘPNOŚCI DO WYMAGAŃ OSÓB NIEPEŁNOSPRAWNYCH I ZMIANA SPOSOBU UŻYTKOWANIA CZĘŚCI BUDYNKU NA CELE DZIENNEGO DOMU POMOCY | |
| LOKALIZACJA: | dz. nr 275/4, Dzierżaniny, gmina Zerkliczyn | BRANŻA: | ARCHITEKTURA |
| NAZWA RYS.: | PRZEKRÓJ A-A I B-B | STADIUM: | PROJEKT WYKONAWCZY |
| PROJEKTANT: | mgr inż. arch. Aneta Kuta Nr. upr. MPO/00362/005 w specjalności architektonicznej | PODRS: | SKALA: 1:100 |
| | | | RYS. NR: 05 |
| | | | DATA: 10.2018 r. |