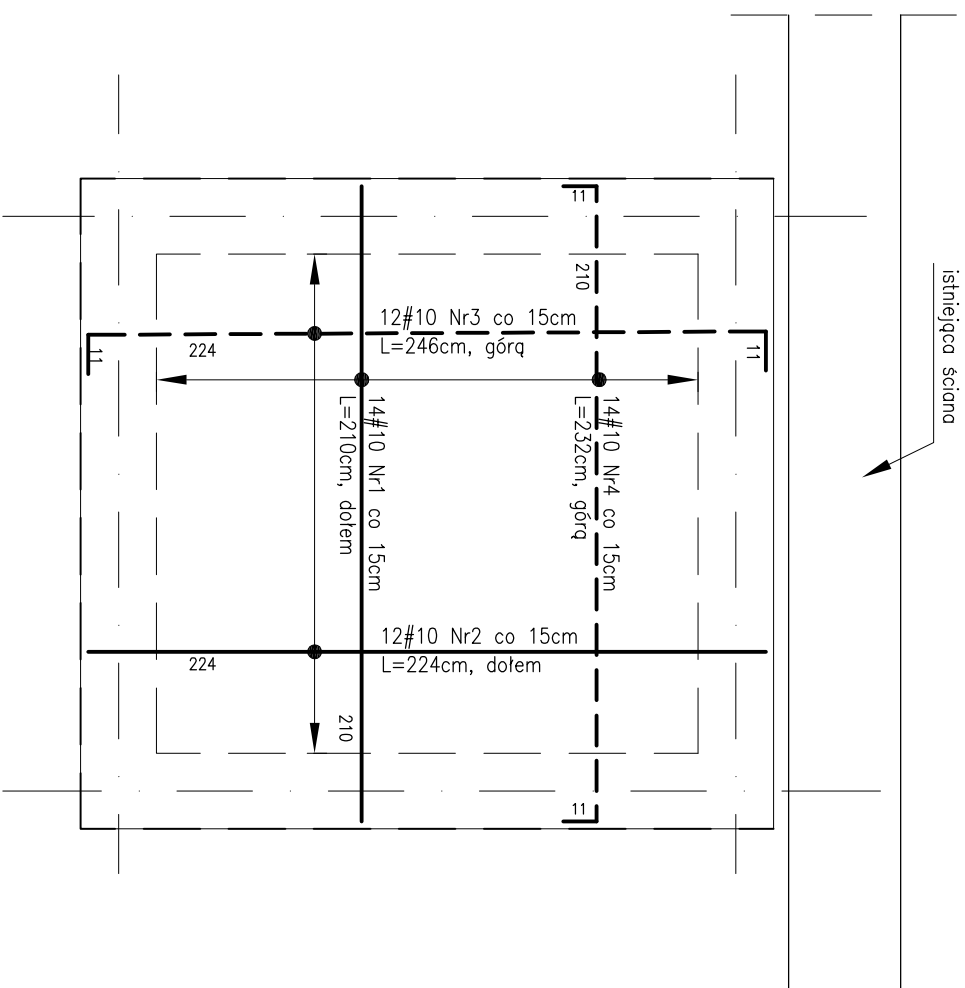


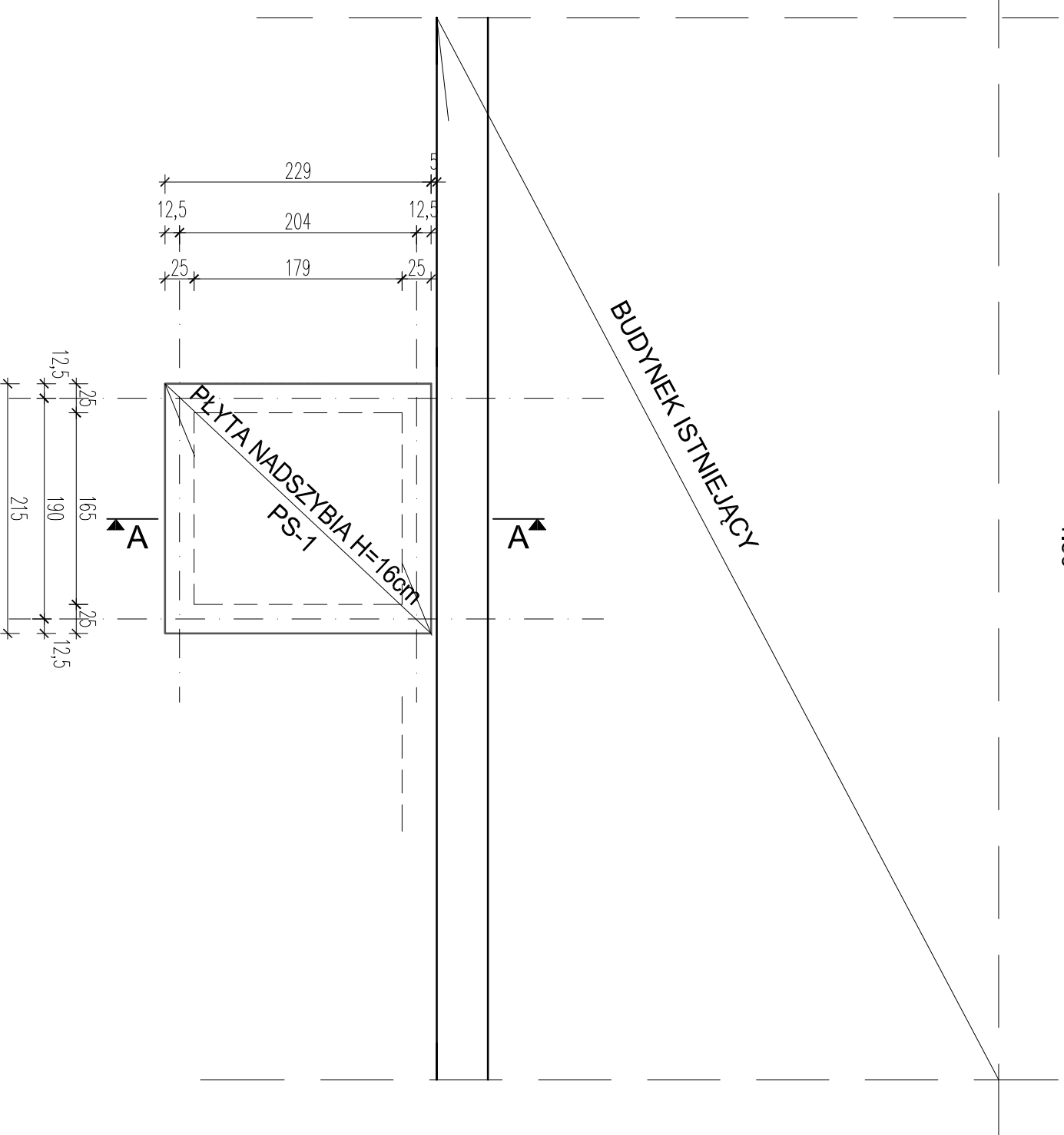
SZCZEGÓŁ ZBROJENIA PŁYTY NADSZYBIA PS-1

1:25



RZUT PŁYTY NADSZYBIA PS-1

1:50



- UWAGA:**
1. Przed rozpoczęciem prac wymiary sprawdzić na budowie.
 2. Rysunek należy rozpatrywać razem z projektem architektonicznym i projektami branżowymi.
 3. Wszelkie prace należy prowadzić pod nadzorem osób do tego uprawnionych.

BETON C20/25 (B25)
STAL: AIIIIN (B500SP)
otulina: 2,5cm
grubość płyty: 16cm
opis pręta na rzucie:
ilość, średnica, numer, rozstaw, długość
oznaczenia prętów:

— zbrojenie dolne
- - - zbrojenie górne

LCD PROJEKT		OBIEKT:	
KONSTRUKCJE BUDOWLANE		PRZEBUDOWA I ZMIANA SPOSOBU	
LESZEK CICH tel.0696-630-673. www.lcdprojekt.pl		UŻYTKOWANIA ISTNIEJĄCEGO BUDYNKU	
PROJEKTOWI: mgr inż. LESZEK CICH		DZIERŻANIN, dz. nr 275/4	
MAP/0008/PIWOK/05 specj. konstrukcyjno-budowlano		F.AZA: P. BUDOWLANY	
SPRAWDZIŁ: mgr inż. ARTUR BISKUPEK MAP/0309/PIWOK/10 specj. konstrukcyjno-budowlano		BRANŻA: KONSTRUKCJA	
PODPIS		NAZWA RYSUNKU: RZUT I SZCZEGÓŁ ZBROJENIA PŁYTY NADSZYBIA PS-1	
PODPIS		SKALA: 1:50/25	
PODPIS		DATA: CZERWIEC 2018r.	
PODPIS		NR RRS: 5	